

MISAWA

MIKATSUKI

TAKEO NAGASHIMA

TAKAGISE HIGASHI

県内3会場同時開催

建売モデルハウス大内覧会

4/27^土 ~ 5/6^日 & 5/11^土・12^日 10:00~17:00

第一会場 | エムズガーデン三日月Ⅲ (小城市三日月町長神田 字初田1876番16)

第二・第三会場は予約制となります。

第二会場 | エムズガーデン高木瀬東 (佐賀市高木瀬東4丁目788-21)

第三会場 | エムズガーデン武雄永島 (武雄市武雄町永島14647番20)

人気の平屋を中心に、バリエーション豊かな建売住宅を自由にご見学いただけます。

三日月エリアの他、県内2カ所では、予約制にて同時開催！暮らしに合わせた住まいを探しに是非ご来場ください。

第二・第三会場は現地にスタッフは常駐していません。必ずご予約をお願いいたします。



ご来場で

PayPayポイント
2,000円分プレゼント!



運がよければ
5,000円or
10,000円分が
当たるかも!?

スタッフおススメ!

エムズガーデン三日月Ⅲ 11号地

人気の角地&南面道路

平屋 | 4LDK

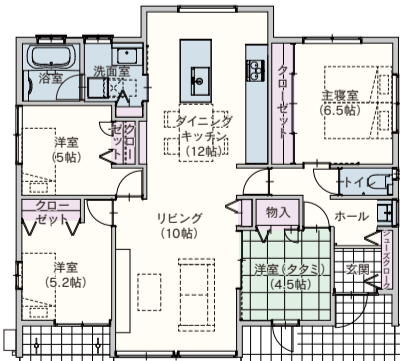
長期優良住宅

ZEH仕様

延床面積
95.03㎡(28.74坪)
敷地面積
272.01㎡(82.28坪)



人気のkitchenhouseから、シンクとクッカーの配置を分けたキッチンにダイニングテーブルを連結した「デュエ・アイランドストレートダイニング」を採用しました。ぜひお気軽にご来場ください。



充実の設備で快適、安心。ご家族の明るい未来のために。



■物件概要●所在地/小城市三日月町長神田1876-28●交通/大寺バス停640m●総戸数/7戸●今回販売戸数/5戸●販売価格/11号地:4,470万円(税込)●都市計画/都市計画区域内(区域区分非設定)●防火地域/指定なし●用途地域/指定なし●建ぺい率/60%●容積率200%●地目/宅地●道路幅員/東6m、南6m●構造/木質パネル接着工法●建築確認番号/第ERI-23004873号 令和5年2月20日●工事完了年月/令和5年6月●設備等の概要/電気:九州電力、水道:公営、排水:市営浄化槽(個別浄化槽)●取引態様/売主

佐賀が好き、人が好き。地元とともに53年。
MISAWA (株)ミサワホーム佐賀

■宅地建物取引業免許/佐賀県知事(2)第002440号 ■建設業許可番号/佐賀県知事許可(特-30)第12012号 ■(公)佐賀県宅地建物取引業協会会員 ■(一)九州不動産公正取引協議会加盟

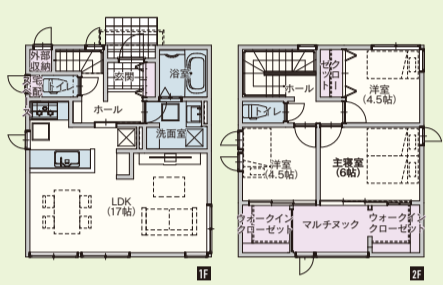
エムズガーデン三日月Ⅲ 建売モデルハウスラインナップ

3号地 | 2階建
4LDK



※イメージ画像のため一部仕様が異なります。

- 長期優良住宅
- ZEH仕様
- オール電化
- 太陽光発電システム 3.6Kw搭載

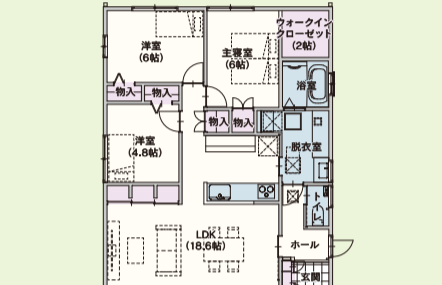


建物面積 91.91㎡(27.80坪) 敷地面積 212.58㎡(64.30坪)

8号地 | 平屋建
3LDK+WIC



- 長期優良住宅
- ZEH仕様
- オール電化
- 太陽光発電システム 4.32Kw搭載

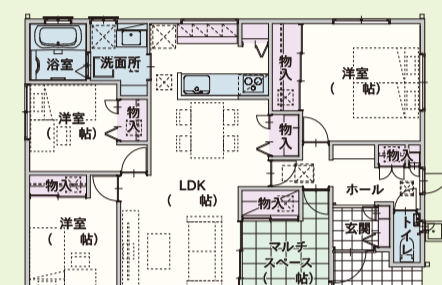


建物面積 86.53㎡(26.17坪) 敷地面積 212.13㎡(64.16坪)

9号地 | 平屋建
4LDK



- 長期優良住宅
- ZEH仕様
- オール電化
- 太陽光発電システム 4.16Kw搭載

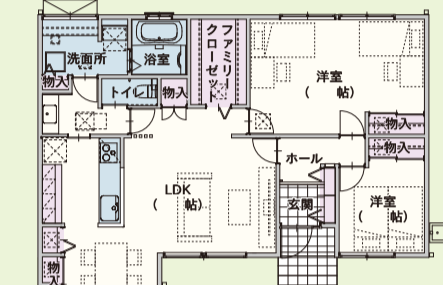


建物面積 96.47㎡(29.18坪) 敷地面積 261.21㎡(79.01坪)

10号地 | 平屋建
2LDK



- 長期優良住宅
- ZEH仕様
- オール電化
- 太陽光発電システム 3.84Kw搭載



建物面積 91.09㎡(27.55坪) 敷地面積 261.04㎡(78.96坪)

■エムズガーデン三日月Ⅲ建売住宅物件概要●所在地/小城市三日月町長神田1876-18他●交通/大寺バス停徒歩8分●総戸数/7戸●今回販売戸数/4戸●販売価格/3号地3,390万円(税込)、4号地3,390万円(税込)、5号地3,390万円(税込)、11号地4,470万円(税込)●構造/3、4、5号地:木造、11号地:木質パネル工法●工事完了年月/3、4、5号地:令和5年10月、11号地:令和5年6月●地目/宅地●都市計画区域内 区域区分非設定●用途地域/指定なし●建ぺい率/60%●容積率/200%●道路幅員/6m●設備等の概要/電気:九州電力、水道:公営、排水:市営浄化槽(個別浄化槽)●売主/(株)ミサワホーム佐賀

予約制内覧会も同時開催!

※現地にスタッフは常駐しておりませんので必ずご予約をお願いいたします



SAGA CITY TAKAGISE HIGASHI エムズガーデン高木瀬東 高木瀬小学校(880m)

5号地 | 平屋建
3LDK+WIC

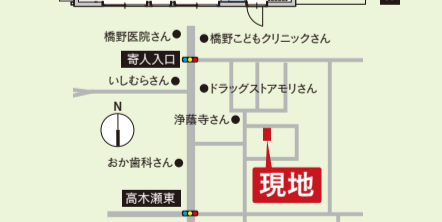
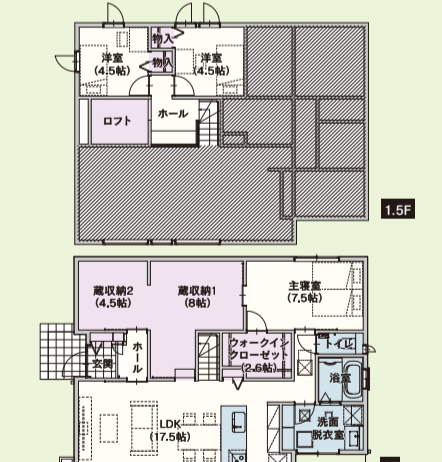
- 長期優良住宅
- ZEH仕様
- オール電化
- 太陽光発電システム 4.32Kw搭載



建物面積 87.56㎡(26.48坪) 敷地面積 257.46㎡(77.88坪)

■物件概要●所在地/佐賀市高木瀬東4丁目788-22●交通/東高木バス停徒歩約5分(330m)●総戸数/4戸●販売戸数/1戸●販売価格/4,720万円(税込)●地目/宅地●都市計画区域内 市街化区域●用途地域/第1種低層住居専用地域●建ぺい率/50%●容積率/80%●道路幅員/4m~6m●構造/木質パネル接着工法●工事完了年月/令和5年12月●防火地域/指定なし●設備等の概要/電気:九州電力、水道:公営、排水:下水道●売主/(株)ミサワホーム佐賀 ※絶対高さ制限10m、外壁後退距離制限1.0m、法第22条区域

3LDK+WIC



TAKED CITY NAGASHIMA エムズガーデン武雄永島 御船が丘小学校(1,200m)

3号地 | 平屋建
2LDK

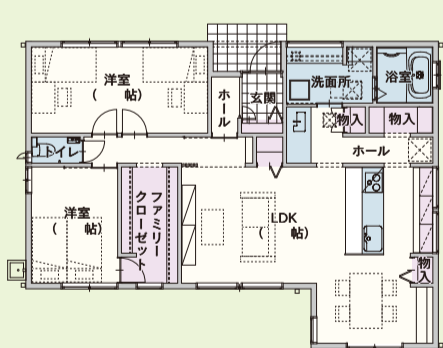
- 長期優良住宅
- ZEH仕様
- オール電化
- 太陽光発電システム 4.8Kw搭載



建物面積 94.65㎡(28.63坪) 敷地面積 208.26㎡(62.99坪)

■物件概要●所在地/武雄市武雄町大字永島字村内14647-20●交通/和团团地バス停徒歩約4分(300m)●総戸数/4戸●販売戸数/1戸●地目/宅地●都市計画区域内 区域区分非設定●用途地域/指定なし●建ぺい率/60%●容積率/200%●道路幅員/6m●構造/木質パネル工法●工事完了年月/令和5年5月●建築確認番号/第ERI-22047673号令和4年12月9日●設備等の概要/電気:九州電力、水道:公営、排水:市営浄化槽(個別浄化槽)●売主/(株)ミサワホーム佐賀

2LDK



見学予約受付中! 鬼丸 多布施 末広 令和6年6月完成予定 高木瀬西 武雄温泉北

■広告有効期限/令和5年5月末日